

Sicherung der Bahnlogistik während der Generalsanierung HLK Nürnberg <-> Regensburg

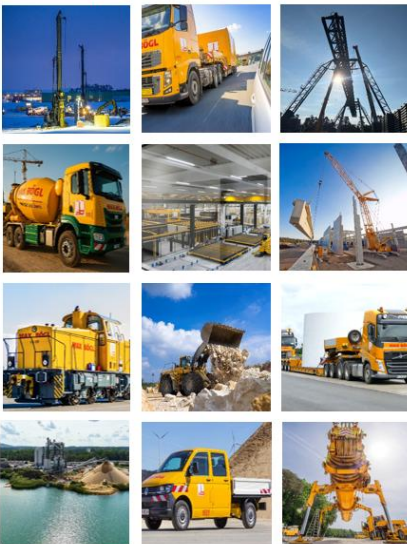
Die Unternehmensgruppe Max Bögl

Unternehmensgruppe Max Bögl – Daten & Fakten



- 1929** Gründung
- ca. 7.000** Mitarbeitende
- 1992** Erste Bahnanlieferung über den neuen Gleisanschluss in Sengenthal

Transport und Geräte – Daten und Fakten



Eckdaten

- 3 Lokomotiven
- 1.100 PKW / 200 LKW
- 685 Kleinbusse / Transporter
- 1.700 Container
- 74.000 Kleingeräte
- 710 Großgeräte

Sicherung der Bahnlogistik während der Generalsanierung HLK Nürnberg <-> Regensburg

Info -> Diskussion -> Planung -> Diskussion -> Planung - > Durchführung



-  Informationen zur Situation kamen rechtzeitig
-  Streckensperrung
-> Lösung: LKW
-  Ausarbeitung besserer Lösungen
-  Einigung auf pot. fünf Rundläufe je Woche in der Nacht Neumarkt -> Nürnberg
-  Kooperationsverhältnis mit DB-Cargo (Kombination Bögl und sonstige Lieferungen)



Resümee:

- Uns ist bewusst, dass die Generalsanierung für viele Reisende, Berufspendler und Güterverkehrsunternehmen eine massive Herausforderung ist.
- Es wird niemals den „richtigen“ Weg für Baumaßnahmen geben.
- Wir dürfen aber sagen, dass wir grundsätzlich zufrieden mit der aktuellen Lösung sind. Jeder Partner weiß, was wann wo passiert, und welche Verantwortung jeder trägt.
- Wenn die Strecke ab Sommer leistungsstärker befahren und dichter getaktet werden kann, ist das ein zielführender Weg für alle.

Danke, an alle die daran mitwirken! Bahn wird von Menschen gemacht...

Kontaktdaten:

Christian Stavermann

Leitung multimodale Logistik

MAX BÖGL

Postfach 11 20

92301 Neumarkt i. d. OPf.

Tel.: +49 (9181) 909-16768

E-Mail: cstavermann@max-boegl.de

Internet: www.max-boegl.de